

# 2010年度:墨田区時間額マップ

## 誰でも時間額1000円以上に

### 区内103事業所での平均時給は1018円です

1、「墨田区・時間額マップ」の作成は、2001年1月から毎年1月の新聞折込求人チラシ(アイデム・墨田区版)で行ってきました。しかし、一昨年の金融不況以来、求人件数の減少のもと、昨年は、同じアイデム社の近隣区合併版も使い、求人件数を維持してきましたが、今年は求人広告の減少のもと、駅に置いてある無料の求人雑誌も集計数に活用することとしました。

無料の求人雑誌ですが、通勤で電車を使わない私にとって、駅に行けばいつでも置いてある認識でしたが、設置コーナーには在庫はわずかしかなく、ある社の雑誌は完売、「毎週木曜日発行」とありました。その雑誌もゲットしようと、土曜日に行ったところ、既に「完売」でした。折込求人チラシがこのところ、ページ数が減少していることは、求人件数が減っている一つの原因に、無料求人雑誌の存在があること、それにしても、無料求人雑誌を発行している会社数が多くあり、それだけ需要があることも驚きです。

2、今回で10年目になりました。最初のうちは、「なにやっているのか?」、「そんなこと、やっても何も変わらない」など、言われながら、10年。「だれでも1000円」は、昨年の総選挙では各政党の公約にもなるなど、いまは現実の課題になっています。墨田での集計でも、3~4年前から1000円以上になっています。今回の調査(集約)も、新聞折込チラシ・1月(4週分)と、無料求人雑誌から、墨田区に勤務場所があり、時間額での提示があるものを抽出して作成しました。

3、抽出したのは103件で、職種と募集時時間額は次の通りです。

(1) 職種別に分けると次のようになります。一般事務10件、店内販売14件、ホールスタッフ3件、調理補助14件、清掃14件、軽作業14件、電話受付2件、金融機関事務1件、介護・医療22件、その他9件です。

(2) 募集時時間額の単純平均額は1018円で、各年度毎の時間額は右記のとおりです。

※時間額についての計算は募集時の金額表示のあるうち、もっとも低い金額表示を集計しました。

募集時時間額での最高値は2000円、最低値は800円でした。1000円以上は39件(38%)ありました。

高い時間額の募集資格・条件には、正准看護師、介護支援などの有資格者や経験者を求めています。

(3) 募集時時間額を100円単位で分類すると右記(表とグラフ)のとおりです。

900円台が46件、800円台が18件、1000円台が15件、1100円台が7件でした。

4、次に、時間額以外の待遇についてです。広告スペースとの関係で正確性に若干のズレがありますが、一定の傾向が分かればと集計しました。

(1) 交通費の支給は、90(87%)の職種で支給するとしています。

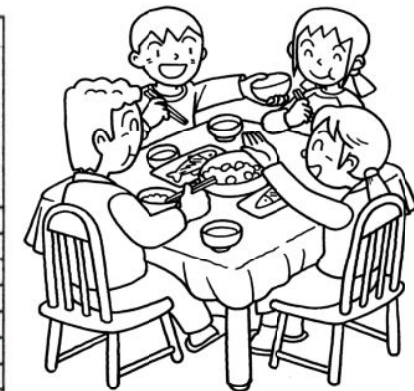
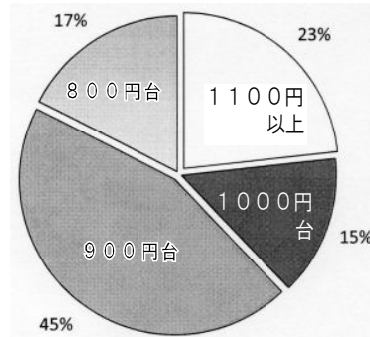
(2) 社会保険は、27(26%)の職種で加入手続きされると明記しています。

(3) その他では、昇給制度の有りが34(33%)でした。このほかに昼食費補助や各種割引制度などがあります。

5、墨田労連は、こうして集約した「時間額マップ」を、墨田区役所や労働団体関係機関などをはじめ、ニュース・チラシ等で周知してきました。

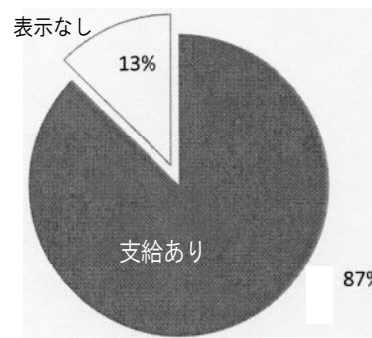
墨田労連は引き続き、人間らしく生き働く環境整備を求める「働くルール」の確立と、全国一律最低賃金制の確立、正規雇用労働者と非正規雇用労働者の均等待遇問題などを求めて奮闘します。

円	1 一般事務	2 店内販売	3 ホールスタッフ	4 調理補助	5 清掃	6 軽作業	7 電話受付	8 金融機関事務	9 介護・医療	10 その他	合計
2000									1		1
1900											
1800									2		2
1700											
1600								1	1		2
1500									1		1
1400									2		2
1300									3	1	4
1200	1				1	1			1	1	5
1100	1			1	1	1			1	2	7
1000	1	2	1		1	3	1		3	3	15
900	3	6	2	10	11	6	1		6	1	46
800	4	6		3		3			1	1	18
合計	10	14	3	14	14	14	2	1	22	9	103

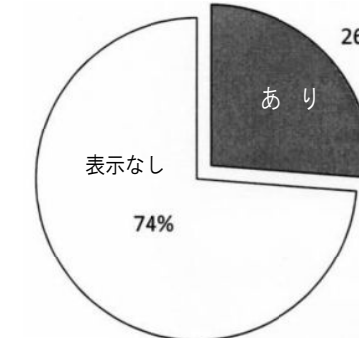


職種	2001.1		2002.1		2003.1		2004.1		2005.1		2006.1		2007.1		2008.1		2009.1		2010.1	
	件数	金額	件数	金額	件数	金額	件数	金額	件数	金額	件数	金額	件数	金額	件数	金額	件数	金額	件数	金額
1 一般事務、他	12	1002.5	10	930.0	16	954.4	14	890.7	19	1075.8	16	1050.6	10	1065.0	18	1061.1	10	1162.0	10	942.0
2 店内販売、他	7	828.6	13	842.3	17	824.7	19	835.3	24	855.4	21	841.9	24	869.2	9	944.4	13	910.0	14	895.0
3 ホールスタッフ、他	8	987.5	13	880.0	13	922.3	8	882.5	9	988.9	14	959.3	10	955.0	6	991.7	4	962.5	3	966.7
4 調理補助、他	7	877.1	10	876.0	16	866.9	13	906.9	16	882.5	17	870.6	15	875.3	14	967.9	8	971.3	14	925.0
5 清掃、他	4	950.0	2	900.0	8	950.0	10	905.0	14	921.4	17	952.9	16	960.6	8	897.5	11	971.8	14	954.9
6 軽作業、他	12	980.4	12	962.5	8	900.0	13	892.3	16	935.3	13	975.4	13	1046.2	13	950.8	9	1016.7	14	951.4
7 電話受付、他	2	1450.0	1	1000.0	4	910.0	3	916.7	7	1157.1	5	1216.0	2	975.0	3	1183.3	1	950.0	2	975.0
8 金融機関事務	8	993.8	3	876.7	3	1013.3	2	905.0	2	1030.0	4	1162.5	1	1500.0	1	1550.0	0	0.0	1	1600.0
9 介護・医療、他	4	1012.5	7	1085.7	7	1028.6	7	1050.0	9	988.9	26	1240.4	9	1300.0	15	1290.0	22	1261.2	22	1240.0
10 その他	2	900.0	7	871.4	10	961.5	8	955.6	10	1046.0	11	881.8	5	924.0	2	925.0	5	1010.0	9	1058.9
合計	66	963.3	78	913.1	102	916.1	97	901.0	126	963.3	144	1001.9	105	980.3	89	1044.3	83	1068.3	103	1017.9

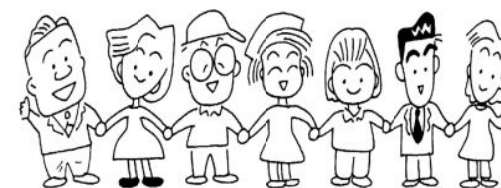
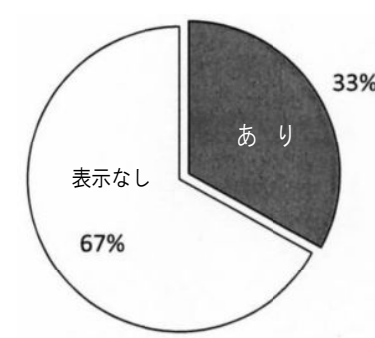
#### 交通費支給



#### 社会保険:完備



#### 昇給制度



2010・2・1  
**墨田区労働組合総連合(墨田労連)**  
 住所 墨田区向島1-29-10-301 〒131-0033  
 Tel 03(3626)4180 Fax 03(3626)2044  
 URL homepage2.nifty.com/s-roren/  
 E-mail sumidaroren@nifty.com